

# aarke



Najlepsze filtry  
wody i powietrza

## Dzbanek filtrujący

Przejrzysta konstrukcja, czysta woda

**Oczyszczacz Aarke to opatentowany dzbanek filtrujący wodę ze szkła i stali nierdzewnej. Woda filtrowana jest przy pomocy granulek filtra Aarke wsypywanych do stalowego wkładu.**

System ReFilter™ z możliwością ponownego napełnienia Granulki filtracyjne są wsypywane do wkładu ze stali nierdzewnej ReFilter Systems™.

Oczyszczacz dostarczany jest z granulkami filtracyjnymi Pure wykonanymi we współpracy z BWT, jedną z wiodących na świecie firm zajmujących się technologią wody. Jedna torebka wystarcza na przefiltrowanie 120 litrów wody.

Bardziej higieniczny  
Unikalny system filtracyjny ze stali nierdzewnej można myć w zmywarce bez zarysowań.

Szklany dzbanek o eleganckim designie

Silikonowy element pomaga chronić dzbanek przed uderzeniami i zarysowaniami.

Trwałe materiały  
Oczyszczacz jest wykonany głównie z wysokiej jakości szkła i stali nierdzewnej, dzięki czemu jest nie tylko stylowy i wyrafinowany, ale także higieniczny i trwały.

W 100% nadaje się do mycia w zmywarce  
Dzbanek filtrujący jest przeznaczony do codziennego stosowania. Wszystkie części można myć w zmywarce.

Wskaźnik wymiany filtra  
W pokrywie znajduje się pokrętło, które możesz ustawić, przypominając o wymianie granulek filtra co cztery tygodnie.



**Dzbanek filtrujący szklany**  
7350091792579

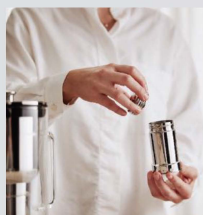


Granulki filtrujące 3 saszetki  
**Pure**  
7350091792586

Granulki filtrujące 3 saszetki  
**Enriched**  
7350091792593

## Jak to działa?

Kroki od 1 do 6 są potrzebne tylko wtedy, gdy granulat jest używany po raz pierwszy



1. Odkręć dolną część wkładu filtrującego.



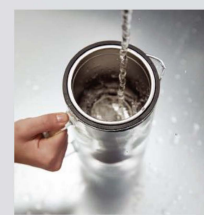
2. Wsyp granulki do wkładu, a następnie zakręć.



3. Włóż wkład filtrujący do kanistra z wodą.



4. Pozostaw do namoczenia na 5 min, następnie wyjmij wkład i opróżnij dzbanek.



5. Zamontuj stalowy lej i wkład filtrujący w dzbanek. Napełnij go wodą...



6. ...a następnie wylej pierwszą przefiltrowaną wodę.



7. Napełnij go ponownie i ciesz się przefiltrowaną, czystą wodą.



Inteligentne przypomnienie o wymianie granulek we wkładzie filtracyjnym co cztery tygodnie.



Wszystkie części można myć w zmywarce.