

# AQA Monitor

JEDNOSTKA ZLICZAJĄCA  
DLA SYSTEMU PODZLEWOWEGO  
AQA DRINK PURE LOFT/URBAN





BEST WATER TECHNOLOGY

### Szanowni Klienci,

Dziękujemy za wybór naszego produktu oraz za zaufanie, jakim nas Państwo obdarzyli. Postaramy się go nie zawieść również w kolejnych latach poprzez wsparcie techniczne oraz serwis zakupionego przez Państwa produktu. Aby mogli się Państwo cieszyć długą i bezawaryjną pracą urządzenia zalecamy, aby było ono serwisowane co najmniej raz w roku przez wykwalifikowany serwis posiadający naszą autoryzację.

Czekamy na wszelkie informacje z Państwa strony. Postaramy się, aby byli Państwo w pełni zadowoleni z naszych produktów i rozwiązań.

### Dział Serwisu i Montażu

**Ważne wskazówki:** w celu uniknięcia błędów, należy instrukcję montażu i obsługi przechowywać w miejscu dostępnym – w pobliżu urządzenia, które jest w niej omawiane. Przed przystąpieniem do wykonywania jakichkolwiek czynności przy urządzeniu zaleca się przeczytanie całej instrukcji i zastosowanie się do wskazówek w niej zawartych. Pomimo staranności, z jaką napisano niniejszą instrukcję, BWT Polska nie może gwarantować dokładności wszystkich zawartych w niej informacji i nie ponosi odpowiedzialności ani za błędy, jakie może zawierać, ani za szkody powstałe w wyniku użytkowania. Treść instrukcji nie podlega zobowiązaniom prawnym.

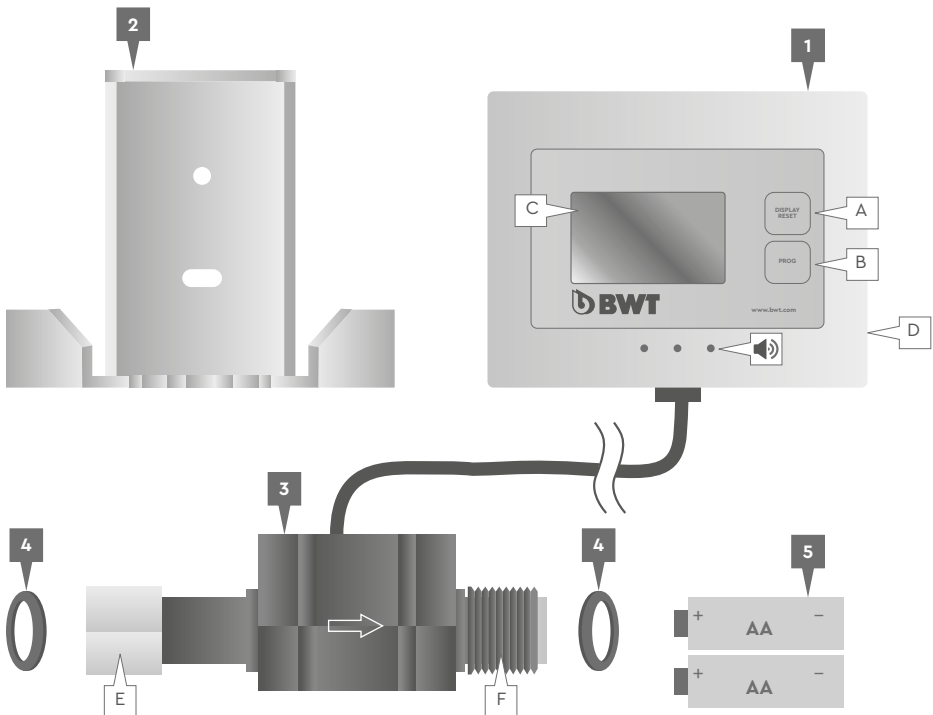
**Wszelkie zmiany w tym zmiany techniczne zastrzeżone!**

### Spis treści

Zakres dostawy	3
Informacje dotyczące instalacji	4
Zasady bezpieczeństwa	4
Gwarancja	4
Obowiązki użytkownika	4
Dane techniczne	4
Instalacja	5
Ustawienie i funkcje	7

## ZAKRES DOSTAWY

- 1 x Jednostka zliczająca
- 2 x Uchwyt do montażu
- 3 x Jednostka czujnika
- 4 x Uszczelki płaskie
- 5 x AA Baterie
- A Przycisk „DISPLAY/RESET”
- B Przycisk „PROG”
- C Wyświetlacz
- D Pokrywa baterii
- E Wejście
- F Wyjście



## **⚠ ZASADY BEZPIECZEŃSTWA**

- » Przed uruchomieniem należy uważnie przeczytać instrukcję obsługi.
- » Wykonaj wszystkie zalecenia dokładnie tak jak opisano.
- » Postępuj zgodnie ze wszystkimi instrukcjami i załączonymi ilustracjami.
- » Używaj tylko standardowych baterii AA.
- » Upewnij się, że pokrywa baterii jest prawidłowo założona. W przeciwnym razie mogą przedostać się ciała obce i wilgoć.
- » W następujących przypadkach należy natychmiast odłączyć zasilanie i wezwać serwis:
  - Woda lub inne ciecze przedostały się do wnętrza urządzenia.
  - Urządzenie nie działa prawidłowo, nawet jeśli stosujesz się do wszystkich wskazówek zawartych w niniejszej instrukcji.
  - Jeśli urządzenie zostanie uszkodzone mechanicznie.
  - Jeśli wyświetlacz urządzenia nie działa.
  - Jeśli przycisk PROG lub RESET nie działa.
- » Nie próbuj niczego samodzielnie naprawiać.
- » Wbudowana elektronika nie będzie działać bez zasilania.
- » Jeżeli urządzenie jest eksploatowane bez baterii lub z wyczerpaną baterią – pomiar nie jest możliwy.

## **INFORMACJE DOTYCZĄCE INSTALACJI**

- » Należy zwrócić uwagę na odległość monitora (licznika) od czujnika oraz długości przewodu łączącego.
- » Kierunek przepływu wody przez urządzenie (oznaczenie na głowicy filtracyjnej) musi być przestrzegany.
- » Urządzenie musi być montowane poziomo.
- » Urządzenie nie może być narażone na żadne naprężenia mechaniczne.
- » Medium nie może być dostarczane w sposób pulsacyjny.
- » Urządzenie nie może pracować na podciśnieniu.
- » System nie może być zapowietrzony.
- » Monitor powinien być zainstalowany w łatwo dostępnym miejscu.
- » Natężenie przepływu wody powinno znajdować się w zakresie określonym w danych technicznych urządzenia.
- » Konieczne okresowe czyszczenie urządzenia.
- » Chronić baterię i styki elektryczne przed wilgocią.
- » Należy unikać działania pola elektromagnetycznego na urządzenie.
- » Liczba impulsów na litr może się różnić w zależności od medium i instalacji.

» Zalecamy kalibrację wartości impulsu/litr przy uruchamianiu instalacji.

## **GWARANCJA**

W przypadku usterki w okresie gwarancji, skontaktuj się z kontrahentem.

## **OBOWIĄZKI UŻYTKOWNIKA**

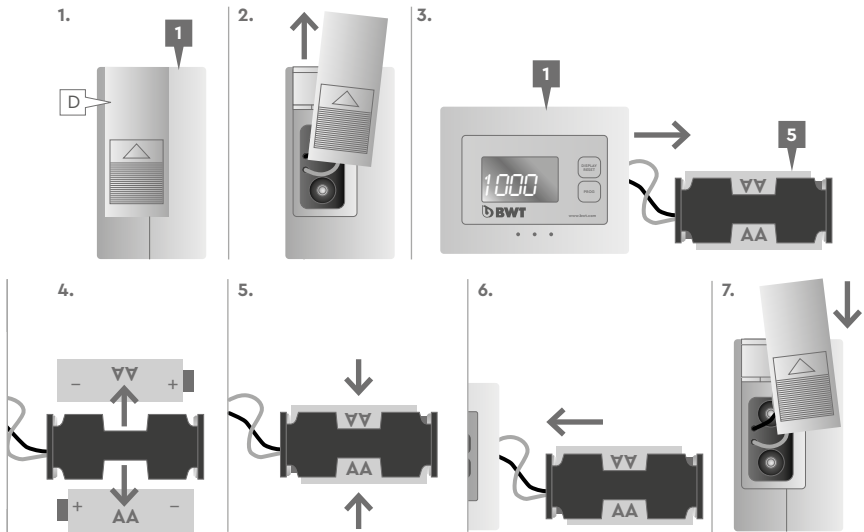
- » Kupiłeś trwałą i łatwą w obsłudze produkt. Jednak każde urządzenie techniczne wymaga regularnych przeglądów w celu utrzymania prawidłowego funkcjonowania.
- » Zespół czujnika: sprawdzać codziennie pod kątem wycieków.
- » Bateria: Jeśli bateria musi zostać wymieniona, zostanie to pokazane na wyświetlaczu.

## **DANE TECHNICZNE**

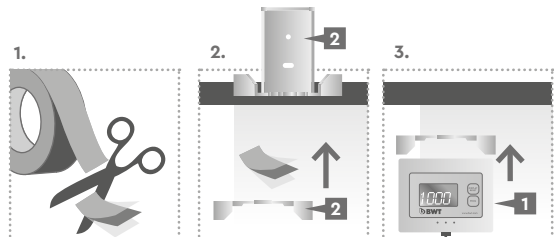
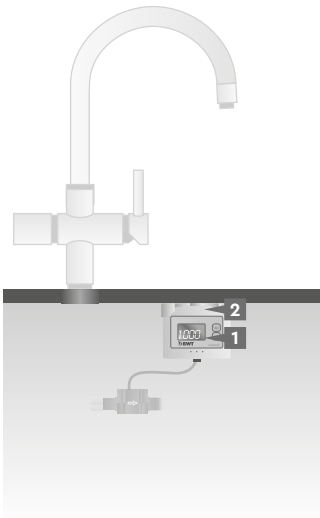
Gwint przyłączeniowy (wejście/wyjście)	3/8" gw x 3/8" gz
Ciśnienie wlotowe (min/max)	2-8 bar
Natężenie przepływu	0,8 - 15 l/min
Odchylenia natężenia przepływu	+/- 5%
Temperatura wody	+4 - +30°C
Temperatura otoczenia	+4 - +40°C
Wymiary (dł. x szer. x wys.)	80x47x30 mm
Pozycja montażowa	pozioma

## 1 INSTALACJA

a Włóż i wymień baterię.



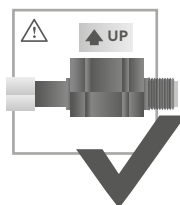
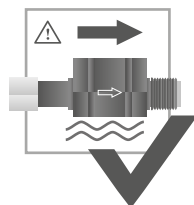
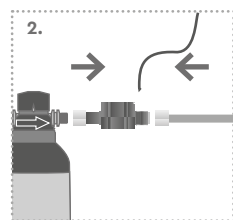
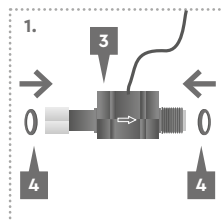
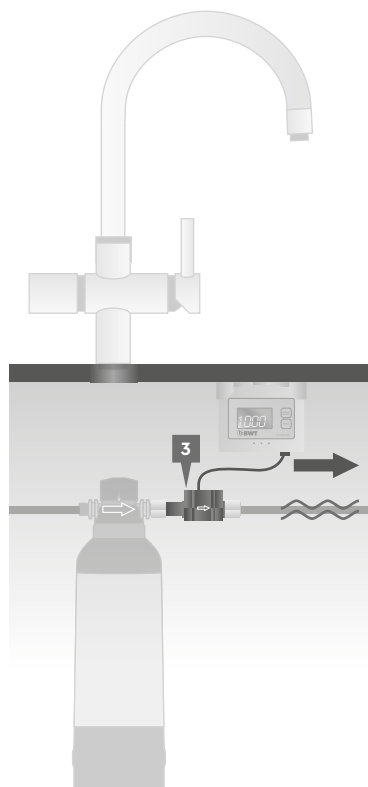
b Instalacja AQA Monitor



⚠ Ustaw licznik w łatwo dostępnym i dobrze widocznym miejscu.

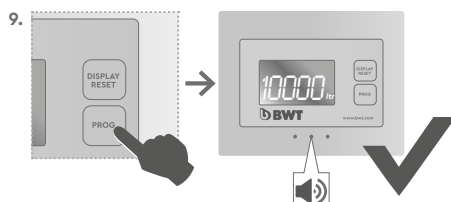
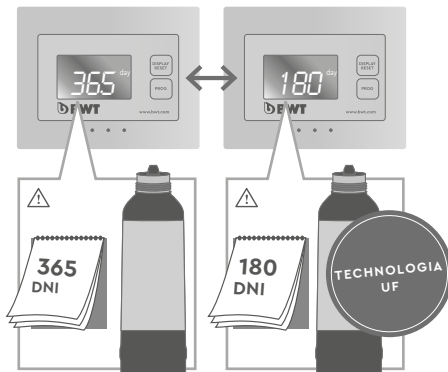
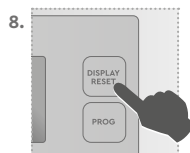
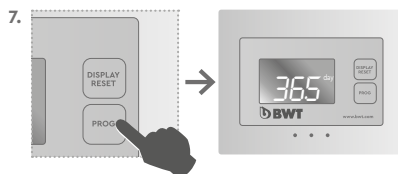
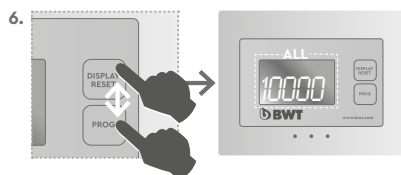
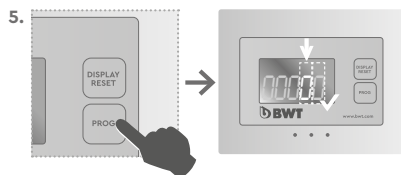
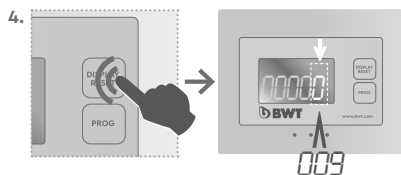
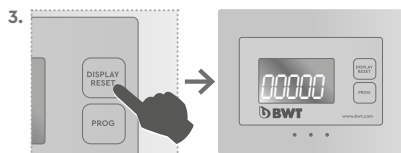
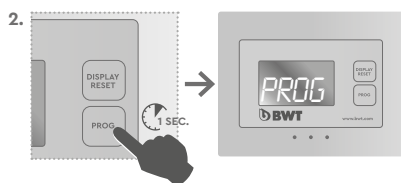
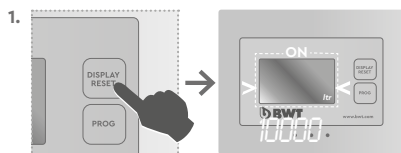
☐ Zainstaluj czujnik przepływu

⚠ Podczas montażu należy zamknąć dopływ wody. Jeśli połączenia zostały wykonane nieprofesjonalnie, sprawdź system pod kątem wycieków. Jeśli połączenia nie są szczelne, należy je uszczelnić i sprawdzić ponownie.

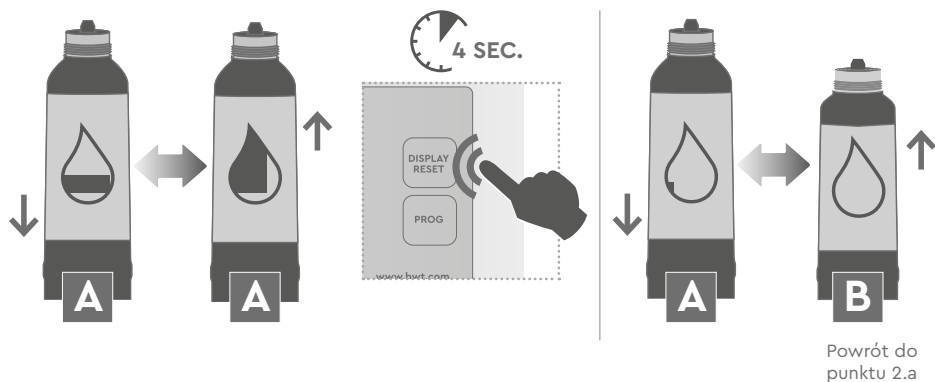


## 2. USTAWIENIE I FUNKCJE

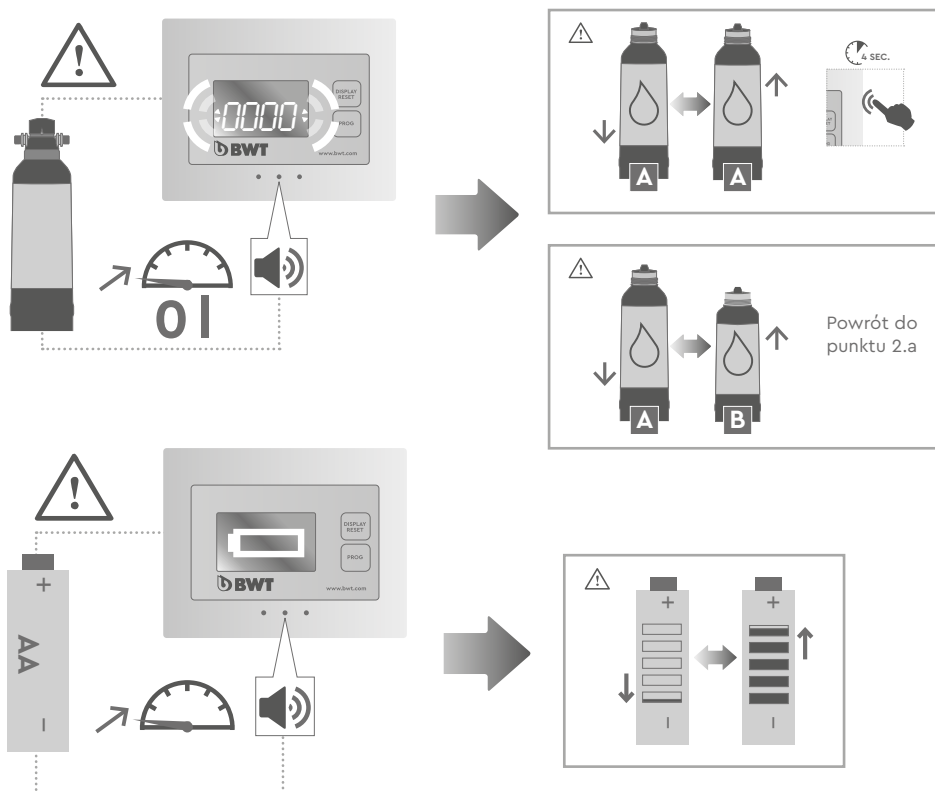
**⚠** Wydajność filtra wkładu musi być znana i można ją znaleźć w instrukcji montażu i obsługi. Ustaw żadaną wartość, naciskając przycisk „DISPLAY / RESET”. Naciśnij raz przycisk „PROG”, aby przejść do następnej cyfry. Powtarzaj kroki 4 i 5, aż wszystkie cyfry zostaną ustawione.



- b) Resetowanie wydajności filtra  
(po wymianie filtra wody)



- c) Jednostka licząca funkcję













**BWT Polska Sp. z o.o.**

ul. Połczyńska 116, 01-304 Warszawa

☎ +48 22 533 57 00

✉ [bwt@bwt.pl](mailto:bwt@bwt.pl)

*bwt.pl*

FOR YOU AND PLANET BLUE.

Data modyfikacji: 10 września 2020

Dane techniczne są dostarczane wyłącznie w celach informacyjnych i mogą ulec zmianie bez uprzedniego powiadomienia.  
BWT Polska Sp. z o.o. Wszystkie prawa zastrzeżone.